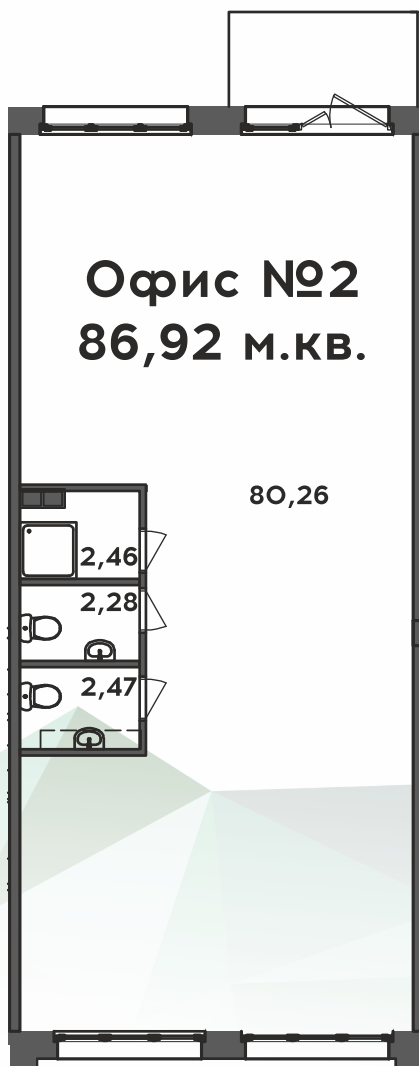


Расположение – 3й этап строительства
ЖД «Изумрудный» на улице Еремеева, д. 38;
Срок ввода в эксплуатацию – IV квартал 2019 года.

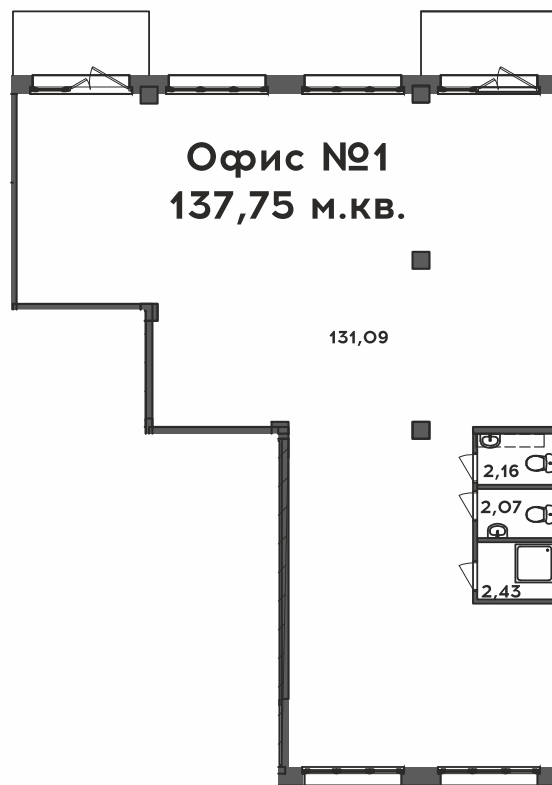
ИЗУМРУДНЫЙ

ДОМ НА КУЙБЫШЕВА

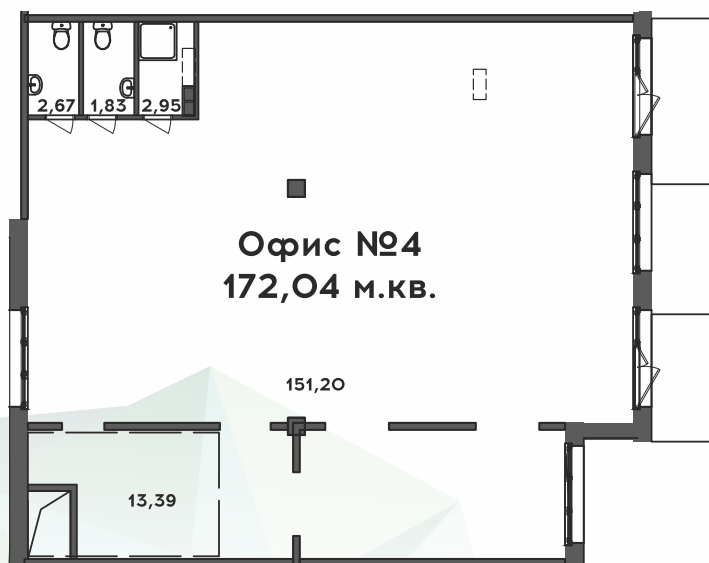
- ♥ центр города (высокий трафик)
- ♥ развитая инфраструктура
- ♥ большие и удобные парковки
- ♥ крышная котельная
- ♥ низкая стоимость владения
- ♥ отдельный вход
- ♥ удобные планировки
- ♥ согласование вывесок
- ♥ рассрочка платежа



5.000.000 руб.



7.700.000 руб.



6.500.000 руб.